



: 410303

**

**

2022 7 20

		1
		2
		2
		2
		2
		6
		6
		6
		8
		8
1.		15
2		24
3		28
		35
		39
1.		39
2		39
3		40
4	/	40
5		44
6		44
		45
		50
		54
		61

	61
1.	61
2	61
	63
1.	63
2	65
3	65
	66
1.	66
2	66
	67
1.	67
2	68
3	68
	68
1.	68
2	68
	69
1.	69
2	69
	70
	70

1.

" " +

2022

2.

20

X

" 1+X"
"

" "

3.

4.

称 : , 410303

毕

:

: 3-5 。

()	()		别		
(41)	(4101)		、 、 、	、 产 、 病 、 产	、 病 、 ； ()、 场

()

	<p>场、 、 () 保</p>	<p>安 产 般、 本、病本、病、 、 策; 备、、、 产; 场产产、 、产、; 案; 、、、、 、 安 操。</p>
<p>产</p>	<p>、 产、 、 产、</p>	<p>本、 、 产、 厂 产 程; 产 程 备 策 本、场; 备 成、测 别、包 备 场 查、场、 ; 、 爱、吃 ; 备、并 承、成 标、备、持 。</p>

(2)

。诚、爱，
；、爱，；
，；。

(3)

备、，成
长爱；，、
。备，不、
。

(4)

备，成、，
，，标；备
，，，、
、。

2

(1) 查、、、
；

(2) 本必、、
；

(3) 产般；

(4) 、标测；

(5) 必；

(6) 本；

(7) 病；

(8) 本；

(9) 。

(包。)

3.

- (1) 表 ， ；
- (2) ；
- (3) 、 、 ， ；
- (4) 备 、 ；
- (5) 备 、 标测 ；
- (6) 备 测、 成 ；
- (7) 备 ；
- (8) 备 保 ；
- (9) 备 场 产 ；
- (10) 备 ；
- (11) 备 别 ；
- (12) 备 病 病 别 ；
- (13) 备 ；
- (14) 备 病 ；
- (15) 备 病 测、 ；
- (16) 备 产 ()。

	、 产 、 病 、 产					
	场 、 场 产 、 部 、 、 、 () 保 、 ； 病 、 、 、 ； ； 产 、 。					
	程		层 程		程	
	备 并 、 、 ； ()、 变 ； 。 备		备 、 标测 ； 别 ； 病 病 别 ； ； 报表		并 案； 并 场 ； 。	

	<p>安 测 安 常 ; 产 。 ; 。</p>	<p>测保 ; ; 病 病 测、 ; 产 。</p>	
<p>程</p>	<p>策 产 -- 本 安、 () --</p> <p>▲ ▲ ▲ ▲</p>	<p>★※ ★※ ★※ ★※ 病 ★※ 病 ★※ □★※ 病 □★※ 病 病 □※ 场</p> <p>测 病 别 病 城 测</p> <p>□※ 操 () 、毕</p>	<p>插 □ 病</p>

1.

程 称				程		
1		48	3	<p>程： 本程，程必 程。 程： 本程标“ ”。 ， ，成长 程。本 程， 程《 》 。</p>	<p>本程， 、 、 ，把 程， ，帮成 ，爱 、 、 。 ： 、 ： 1. 标：(1) 、 背 、 爱 ；(2) 、 本 、 ；(3) 本、本、 、 、 、 成；(4) 、 、</p>	<p>： ：</p>

					<p>2. 标: (1)</p> <p>，</p> <p>； (2)</p> <p>、</p> <p>、</p> <p>、</p> <p>； (3)</p> <p>、</p> <p>， 成</p> <p>，</p> <p>； (4)</p> <p>、</p> <p>、 成</p> <p>； (5)</p> <p>、</p> <p>、</p> <p>、</p> <p>。</p> <p>3. 标: (1)</p> <p>。 帮</p> <p>， 爱</p> <p>； (2)</p> <p>。 帮</p> <p>； (3)</p> <p>倡</p> <p>、</p> <p>、</p> <p>诚 ； (4)</p> <p>。</p> <p>、</p> <p>。</p> <p>：</p> <p>本 程 查 ，</p> <p>、</p> <p>， 把 程</p> <p>、</p> <p>“ ” “ ” 。</p>
--	--	--	--	--	--

					变 ， 程 “334” 。 程 成 成： 成 30%+ 成 30%+ 成 40%。	
2	32	2	程：： 本 程 ， 程 ， 程 必 ， 。 程：： 本 程 标 班 。 爱 爱 ， ， ， ， 才 ， ， 程	； 本 程 “ ” ， “ 表” 、 、 成 程、 、 、 、 本 策 。 ， 帮 程 成 ， 、 、 策， 、 ； ； 场、 ， 。 ： ， ： ， 1. 标：(1) 、 成 ， 、 、 本 ；(2) 、 产 必 、 、 本 ；(3) 查 、 、 、 、 2. 标：(1) ： 、 、 、 、 不 、 不 ， ； ， 策； ， ； 、	： ；	

边 ; , 并
; 。 (2)

:
、 、 ,
、 辩
、 。 (3)

:
、
、
、
。

3. 标: (1) 、 、
承 、 ; (2) 产

; (
3 M 2

：
本 程
， 把 “
” 程，
成 、
持
、 澳 、
、
比 ，

程 ：
本 程 并
、 、 产。
、 、 “
必 ， ”。
策 程。

3 16 1
策

程 ：
本 程 策、
、 帮
策 ， 爱
、 、
保持 。
1. 标：
产 澳 、 、
、 把
。 标： ， 不
、 、
、 辨别 、
、
3.

：本程查，程查
采

					<p>本。</p> <p>3. 标: 产</p> <p>、</p> <p>、</p> <p>、</p> <p>保, 成</p> <p>、</p> <p>、</p> <p>、</p> <p>。</p> <p>：</p> <p>本程查, 程采</p> <p>查成超</p> <p>程成, 成</p> <p>查成程成</p> <p>部成。：程成</p> <p>100%=成50% (, 程</p> <p>、表、笔30%, 程</p> <p>20%)+成50%。</p>	
5	安本 	36	2	程必	<p>；</p> <p>爱, 报</p> <p>。</p> <p>、</p> <p>。</p>	<p>：</p> <p>：</p> <p>、</p> <p>、</p> <p>。</p>
6	本	18	1	程必	<p>：</p> <p>、</p> <p>；</p> <p>、</p> <p>；</p> <p>、</p> <p>；</p> <p>、</p> <p>；</p> <p>、</p> <p>。</p> <p>：</p> <p>、</p>	<p>：</p> <p>：</p> <p>、</p> <p>、</p> <p>。</p>

				<p>3. 。</p> <p>4. 。</p>	<p>测</p> <p>2. 标</p> <p>(1) 参 标: 并 成</p> <p>参 成</p> <p>(2) 标:</p> <p>成</p> <p>常</p> <p>(3) 标:</p> <p>测</p> <p>成</p> <p>3. 标</p> <p>(1) 碍,</p> <p>成</p> <p>(2) 别</p> <p>本 程 查 ,</p> <p>把 程</p> <p>1. 程</p>	
--	--	--	--	-------------------------	---	--

				包 。 (1) 标：80 。 10， 5；病不 ，必 病 病；迟 5； ，不参本 ， 不。不 ，必。 (2) 标：20 。、帮、 、步、 ，不 。(不 、、、、)，5。 2. 程成 成 程 40% (80%+ 20%)+ 60%。	
2	42	2	程： 本程必 程。本 程， 、 、 、 、 、 程： 彻 ，	本程： 、表 、 、 、 ，帮 常办 、常、 ；备 、持 。 ： 、 ： 1. 标：(1)	： 1. ； 2. 安 案 ； 3. Word 成 编 版 4. Excel 成 、 ； 5. PowerPoint 成 PPT 6. ； 1. 不、 ，并 别、。

					， 保 安 ， 不 。	
3		60	3	<p>程 本 程 ，</p> <p>程 成 部 ， 必 程 ，</p> <p>。 程 本 程 彻 ，</p> <p>， 本 ，</p> <p>程 步 ， 本</p> <p>程 ， 常</p> <p>。 、</p> <p>， 场</p> <p>常 场</p> <p>才 ，</p>	<p>本 程 包 场</p> <p>、 、</p> <p>。 1. 场 场</p> <p>， 比 表 、 、 ，</p> <p>。 场 成</p> <p>。 2. 程 ，</p> <p>别、 、 ，</p> <p>， ， ，</p> <p>；</p> <p>常 场 ，</p> <p>播 。</p> <p>3. 程 ，</p> <p>别 本 ， 辨</p> <p>。</p>	<p>：</p> <p>：</p>

				<p>4.</p> <p>， 成</p> <p>，</p> <p>， 、 ，</p> <p>成</p> <p>。</p> <p>：</p> <p>，</p> <p>：</p> <p>1. 标：（1）</p> <p>程包 、 、</p> <p>。</p> <p>2700 ~ 3000</p> <p>（2） 、</p> <p>、 。 （3）</p> <p>表 、</p> <p>。包</p> <p>、 裁 、 标</p> <p>、 、 、</p> <p>、 成 （ 、 、</p> <p>）</p> <p>。（4） 不</p> <p>、 场 、</p> <p>不</p> <p>、 不 、</p> <p>不 表</p> <p>。（5）</p> <p>、 、 、 、</p> <p>、 、 、</p> <p>、 ，</p> <p>场 ， 别</p> <p>、</p> <p>。（6）</p> <p>策 ，</p> <p>。</p> <p>2. 标：（1）</p>	
--	--	--	--	---	--

					<p>本、场、背、。 (2) 本、场、并；别场常。 (3) 常场比、表本、物；帮参；场。 (4) 表、、；场常、表、 (5) 常、本本本。 (6) 比；策、、。 3. 标: (1) 成、； (2) 、成、； (3) 成、、</p>
--	--	--	--	--	---

					<p>、 。(4) 、 标、 、 、采 、 、 。 ： 本程 、查 。、参 、成成 、 、把程 、 、 、 、 、 程、 、别 。 、 程 。 、 。 。变 、 程 “343”程 成成：成 30%+成40%+成 30%。</p>	
4		60	3	<p>程： 本程 、 、 必程。</p>	<p>本程： 、表 、版 、 、 、 。表、</p>	<p>：</p>

				<p>程 本 程 标</p> <p>。并 步</p> <p>持</p> <p>1. 标: (1)</p> <p>。(2)</p> <p>本</p> <p>本 (3)</p> <p>表</p> <p>2. 标: (1)</p> <p>备 (2)</p> <p>比 (3)</p> <p>比、</p> <p>3. 标: (1)</p> <p>备</p> <p>(2)</p> <p>(3)</p> <p>操,</p> <p>本 操</p> <p>: 本 程</p> <p>查</p>	
--	--	--	--	---	--

，把程

，

，

“ ” “ ”
 。
 程 成 成
 (30%) + 程 成
 (40%) + ()
 《 》
 程 ，
)
 成 (30%) 成。

:

，

；帮
 标、 成

本

--

5

18

1

程必

才 ，

、

					4.城 5.城 5. 案 : 、。	。
2		16	1	程必	1. 2. 3. 策 持 4. 3S 5. 6. 7. 产 8. 备 : 、 、 本 、 产 、 备 、 、 、 本 程 、 、 。	1. : 2. 3S 3. 4. 产 5. 产 : 并 产 。
3		24	1	程必	1. ; 2. ; 3. 场 ; 4. 产 ; 5. ; 6. ; 7. 财 ; 8. 。本 : 。	按 : 成 程报 。
4		18	1	程必	1. 本 (、 别、 、); 2. 布 、 、 ;	1. 本 : ; 2. ; 3. ;

					<p>查3. 查</p> <p>4. 本</p> <p>5. 、</p> <p>6. 。</p> <p>： 本 ， 本</p> <p>备 本 ， 本</p> <p>本 ；</p> <p>本 ，</p> <p>、 、 ，</p> <p>。</p>	<p>4. 策</p> <p>。</p> <p>：</p> <p>1. 表 ；</p> <p>2. 毕 ， 并 ， PPT 程；</p> <p>3. 程 ， 按 ，</p> <p>4. 程 ， 按 毕</p> <p>， 毕 。</p>
5		52	3	必 程	<p>： 白 本</p> <p>、 、 ；</p> <p>、 、 白</p> <p>。</p> <p>： 常 成</p> <p>测 ；</p> <p>； 备</p> <p>。</p>	<p>： 白</p> <p>、 白</p> <p>测 、</p> <p>。</p> <p>： 操 ，</p> <p>程</p> <p>。</p>
6		56	3	必 程	<p>： 本</p> <p>、 胞</p> <p>、 成、</p> <p>、 、 变 、</p> <p>、 胞 、</p> <p>。</p> <p>： 胞 ，</p> <p>成、 、</p> <p>变 ，</p> <p>、 包</p>	<p>： 胞</p> <p>、 成、</p> <p>、 变</p> <p>、 、</p> <p>胞 、</p> <p>。</p> <p>： 成 +</p> <p>操 成 +</p> <p>成 。</p>

胞、
。

7

52 3

程
必

： 胞、 程 ； ；
、 本 成、 察、
； 、 成、 标测 。
、 标。
： 操 ，
、 常 ； ；
、 本 ； 操 ，
、 本 、
。

8 8 8 0

語

“8W—U”

語

本 語

：
語

語

語
操

						常 产 。
10	★※	64	4	必 程	本 ；不 / ； () ； 本 。 ：备 ； ；常 ； ； ； 、变 ； 、。	： ； ； 查； ； 产。 ： 操， ； 必备 操，常 ， 产。 。
11	★※ 病	64	4	必 程	：病 、病 变； 常 病 变； 本 程； 。 ： ； 本 病 变； 常 病 变。 本 。	： 病 变 察、 标本 病 变 察 、常 病 、病 变 察 别、 常。 。 ： 操， ； 病 必 备 操， 常 ， 产 病 。

	程 称			程		
1	★※ 病	64	4	程必	本 程； ：病 病 般 本	： 查 般 ； 标 测 ；

				<p>；查、便常 常 本程 ； 病 ； ；常 产 本程 ： 病 本 。</p>	<p>胞 ； ； 。： ：操 ， ； 备 病 必 常 操 ， 病 产</p>	
2	★※	48	3	程必	<p>本 ； 病、 ； ； 产 。 病、 ： 病 查 、 、</p>	<p>： 采 采、 、 采、 产 。 采、 ： 操 ， ； 病 、 必备 操 ， 常 ， 产 、 病、产 。</p>
3	□★※ 病	64	4	程必	<p>： 常 ； 、 、常 病、 病 病 表、病 变、 。 常 ： 常 ； ； 场 备 ； 不 ； 常 病、 病 常 病 表、病 变、</p>	<p>： 采 、 操 本 操 ； 别 ； 场 表；常 病、 病 病 。 场 ： 场 操 ， ； 必备 操 ，</p>

						常 、 产 。
4	□★※ 病	48	3	程必	别； 、保 ；成、产 ； ；常病 。测、 测；、成 、产、 、 常病、常 病、常 病。	： ；保； ；成 ；常病 。场 操， ； 必备操， 常 、 产 。
5	病	32	2	程必	产； ； ；常病 。产 ： ； ； 常病、病 常病 表、病变、 。	： 案 ； 别； ；、 ；病 。操， ； 必备 操， 常 、 产 。
6		36	2	程必	； 、 ；程、 、 ；、、	： 、 、病 ； 别；、 、

					程 、 办 。 标 变 ： 、 安 ； ； 产 程， 。	。 操 ， 病 、 操 、 必 常 ， 产 、 。
7	□※ 场	32	2	程必	： 场 、 、 备 ； ； 场场 布 。 场 ： 场 、 、 备 、 ； ； 场场 布 。	： 、 、 测 ； 场 。 ： 操 测 场 ；
8		24	1	程必	辨 ； 常 ： 别 ； 辨 ； 。	： 、 ； 、 察、 标测 。 ： 操 ， ； 操 ， 程 。
9		24	1	程必	： 备 、 标本 备 、 常 备 、 。 ： 采 病 ，	： 、 标本 备 、 常 备 、

					常 病步 ; 、 ； ， 成常 并 。	： 操 ， ； 操 ， 常程 。
10	测	24	1	程必	： 本 采 、 成 别、 掺 ： 测 。 成 测 ； 、 不 不 。	： 本 采 、 常 成 别、 常 掺 测 。 ： 操 ， ； 测 操 ， 成 测 常 ， 产 产 。
11		24		程必	： ； 查； ； 产 。 ： ； ； ； 采 产。	： ； ； 查； ； 产 。 ： 操 ， ； ； 必备 操 ， 常 ， 产 。

12	病 别	24	1	程必	<p>：、 病变 察； 碍病 察； 病 察； ；常 ； ： ，并采 ； 别常 病变 病 变；常 病 病、 病 变 。</p>	<p>： 病变 标本 察、 病变 、常 病 、 病 变 察 别、常 。 ： 操， ； 病 必 备 操， 常， 产 病 。</p>
13	病	24	1	程必	<p>：保 ；查 本 操； 标、 表、 查；、 便、 采； ；（ ）。 ：安 并 采 保 查 病 ，并 ； 常，并 ； ，并 病 病 并。</p>	<p>： 查 般； 标测； 胞； ； 。 ： 操， ； 病 必 备 操， 常， 产 病 。</p>
14	城 测	24	1	程必	<p>：1% 胞、 病、 报。 ： 胞； ，</p>	<p>： 1% 胞、 、 病、 成 报。 ：按 城 测</p>

樂 思

成，
。 采、
产、
： 采、
采、
产、
： 操、
； 病 必
备 操，
常 产
病。

： 采、
采、
。 成
： 操、
； 病 必
按。

产、
： 采、
产、
按。

程必

15

24 1

：
；
；
；
；
产、
病、
病
案； 保；

□※

16

操(

)

19

2

9

程必

17		60 0	2 5	程必	<p>：、场备 、场场 ：操， ；必备常 操，常 ，产 。</p>	
18	毕	24	1	程必	<p>查、毕、 查：，查 背，产撑， ，。</p>	<p>：按 ，成毕 辩。 ：毕 撑，； 辩。</p>

	程 称			程		
1		16	1	程必	<p>：、产 、安、 、。 ：、 承。</p>	<p>： ：</p>
2	插	18	1	程必	<p>： 1. 2.</p>	<p>1.、 2.、、 车</p>

					<p>3. : 1. 2. 宾 3. 4. : 1. 2. : 程 不 场、 、 。</p>	<p>3. 彩、 、 4. 插 表 餐 5. 插、 6. 案 7. : 不 。</p>
3		56	3	程必	<p>: 本 、 胞、 成、 变、 、 、 包 胞、 。 : 、 胞 成、 变、 、 胞、 包 胞、 。</p>	<p>: 胞、 成、 变、 、 胞、 。 : 成 + 操 成 + 成 。</p>
4		40	2	程必	<p>: 保 ; 备 ; ; ; 。 : 、采 ; “ 安 ”、“ ” ; 程 成</p>	<p>: 保 ; 备 ; ; ; 。 : 必备 操 常 、 1+X 、 。</p>

7		32	2	程必	<p>；常病</p> <p>；</p> <p>。备</p> <p>：备本保</p> <p>产，安</p>	<p>：常病</p> <p>；常</p> <p>。常</p>
8		18	1	程必	<p>1. 博</p> <p>2.</p> <p>3. APP</p> <p>4.</p> <p>5.</p> <p>6.</p> <p>：案策。</p>	<p>：</p>
9		32	2	程必	<p>：备；</p> <p>、、；</p> <p>。备，</p> <p>：备</p>	<p>：、操</p> <p>。备产、</p>

1.

标，，，，，

成。般包：、、才

案、安、、、毕

2.

1		36	2	程必	<p>1. 部</p> <p>2. 备</p> <p>3. 唱</p> <p>1. 本</p> <p>2. ；</p> <p>3. 。</p>	<p>1. ；</p> <p>2. ；</p> <p>3. 标。</p> <p>1. 成</p> <p>2. 参并成</p> <p>3. ； 标</p> <p>。</p>

3.

	程 称			程		
1	本	18	1	程必	<p>1. ；</p> <p>2. ；</p> <p>3. 。</p> <p>1. ；</p> <p>2. ；</p> <p>3. 。</p>	<p>1. ；</p> <p>2. (、</p> <p>)。</p> <p>1. 成</p> <p>2. 成并</p> <p>并</p> <p>。</p>

4. /

	程 称			程		
1		24	1	程必	辨 ; 常 ; 察 。 : 别 ; 保 ; 辨 ; 常 常 ; 。	: 、 、 ; 、 察、 标测 。 : 操 , ; 操 , 程 。
2		24	1	程必	: 、 标本 备 、 常 备 、 、 : 采 病 , ; 常 病 步 、 ; , 成常 并 。	: 、 标本 常 备 备 、 、 、 。 : 操 , ; 操 , 常 程 , 。
3	测	24	1	程必	: 本 采 、 、 常 成 别、 测 。 : 成 测 ; , ; 不 不 。	: 本 采 、 常 成 、 掺 别、 测 。 : 操 , ; 测 操 , 测 常 , 成 测 常 产 产 。

4		24	1	程必	<p>：；查；产。</p>	<p>：；查；产。</p>
5	病别	24	1	程必	<p>：、病变碍病；察；察；常；别常病变常变。</p>	<p>：病变、标本察、常病、病变察别、常。操，；病，必备常产病。</p>
6	病	24	1	程必	<p>：查保；操；表、便、；（）；安并采；病，并；</p>	<p>：查般；标测；胞；操，；病，必备常产病。</p>

					常 ； ； 病	， 并 ； ， 并 病 ， 并 。
7	城 测	24	1	程必	胞 、 病、 成 报 。 ： ； 胞； ， 操； 成 报。	： 1% 胞、 、 病、 、 成 报。 按 ： 测 城 标， 成 产 ， 病 。
8		24	1	程必	采、 采、 产 。 ： 成、 采、 按 、 标 采、 采； 产 。	： 地 采、 采、 采、 。 ： 操， ； 病 必备 操， 常 ， 病 产 。
9	操（ ）	192	9	程必	案； 保；	： ； ； ； 、 产、 病 ； 病 、 、 ； 、 保

					病 案 。 : 、 采 、 、 产 产、 操 ; 常 病、 病 病 ; 保 , , 查 ; 常 病、常 病、常 病 案。	; ; ; 常 病 ; ; : 场 操 , ; 必备 操 , 常 , 产 。
--	--	--	--	--	--	--

5. /

	程 称			程		
1		600	25	程必	: + : : 操; 常 备。	: 、 备 、 场 。 场 : 操 , ; 必备 操 , 常 , 产 。

6.

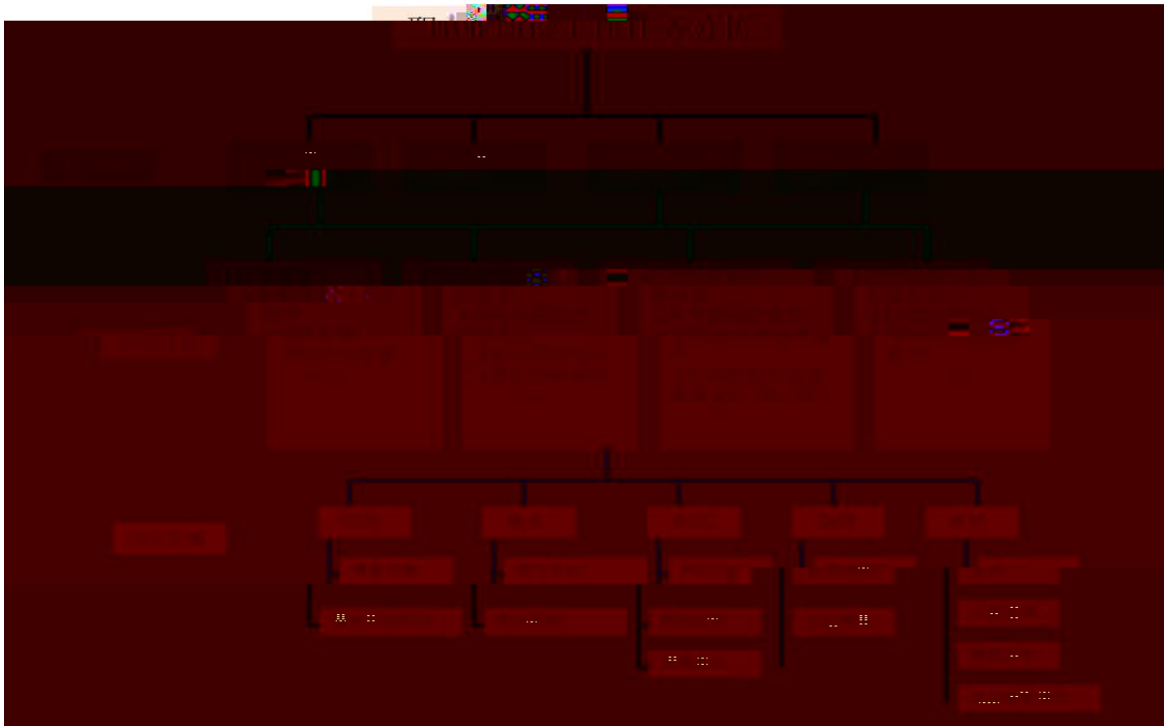
	程 称			程		
1	毕	24	1	程必	: 、 查 、 毕 、 、 : , 查 产	:

					背 撑， ， 。	
--	--	--	--	--	-------------------	--

1.

，
、
案， 成
程
比 50%。
、
“
程
； 程
； 操
、
。”

2.



3.

		(程) 称	程				()	
		“ ”		4		1		
		“ 餐 ”		4		1		
		“ 产 、 ”		4		1		
		“ : ”		4		1		
		“ ”		4		2		
		“ 场 、 币 ”		4		2		

		“ 场 、 ”		4		2		
		Windows 操		6		2		
		Internet		6		2		
		Word		6		2		
		表 Excel		6		2		
		PowerPoint		6		2		
		表		30		2		
		本		28		1		
		案		10		2		
				16		3		
				16	产	4		
		不		20		6		
				10		6		
层		标 测		10		1		
				20		1	病	
		测		20		2		
		成		20		2		
				20		2		
		病变 察	病	20		3	病 、 病 测	北

						产	
	查	病、 病	44	、 产	3	病、	
	采、 产		36	、 产	4	病、 病 产	北 测
	、 、 别 病	病、 操	112	、	3、5		北 “1+X” 场
	、 别、 病	病、 操	108	、	4、5		北 “1+X” 场
	、 、 别 病	病	10		6	北 病 测 产 、安 场	
	办 场	场	10		6		北 “1+X” 场

	标测		24	产	1	病
			24	产	2	
	测	测	24	产	2	
			24	产	2	
	病变 异常	察 别 病 别	24	产	3	病 、 北 病 测 产
	城 测	城 测	24	产	3	病 城 测
	餐		8		3	
	、	插	34		6	
			32		3	
			14		3	、 1+X
	病、	病	30		6	病
	常 病		22		4	病
	产、		20		6	

		12		6		
		12	产	3		、 1+X
	场 测	4	产	3		

1.

2.

3.

1.

查 才 标， 查 背 、 、
、 、 本 、 、 操 、
程 ， 、 程
， “ ” 、 、 、
成 ” 。
、 、 、 、 、 、 、
、 、 、 、 、 、 、

2.

表

			程	成
--	--	--	---	---

		、 。	1	报
、北 、毕		、 。	1	报
		() 、 () 、 ()) () 备 、 、成持、 持 才。	3	报
		() 、 、 成、	1、2	报
		() 、 () 、 () 、 查	1-6	报
		()、 、 “ ”。	1-6	报
“ ”长		彻 () 办 《 () 》、长 () 、 () 、成	12	
		、 、比 ()	5	报

	、 、 、			
	()参 、 () 、 、 “ ” 、	、 、比	4	
	、) () 帮 () 材 、 、	长 () 、 、 、 、 成 才。 、 成才。 、 保、 、 帮 标、 成才 、 、 () 、 、 +	6 9 5 1 1 2 1、2、3、4、6 1、2、3、4、6 1、2、3、4、6 1 1 1 1	报 报 报 报 报 报 报 报 报 报

	察	“ 杯”	’	2	
	胞 测	“ 北 杯”	’	2	
	城 测	“ 杯”	’	3	
		“ 北 杯”	’	4	
	“ 杯”	“ 杯”	’	6	
	标	： 安	’	5	
		： 安	’	6	
		毕 ： 安	’	7	

() 表

	2022. 09--2023. 01	1	2	1	0	14	18	4	22
	2023. 02--2023. 07			1	1	19	21	8	29
	2023. 09--2024. 01			1	1	19	21	5	26
	2024. 03--2024. 04			1	1	9	11	7	26
	2023. 05--2023. 07					8	8		8
	2024. 09--2025. 01			1	1	18	20	5	25
	2025. 02--2025. 07			1	1	18	20	8	28

程 程

程 称

程 程

()

备

查

13+1

16+3

16+3

8+1

8

9+9

17+1

Msxfz A 3

1

48

32

16

4 × 8

4-11

0

2

本 --

Xcxsy A 1 1 18 18 18

Gdxy B 3 1 2 60 6 54 2 × 14 2 × 16 ✓ ✓

Xxxy B 2 1 42 12 30 3 × 14

()

,
0.5 .

2/3/4

Gdxyy A 3 1 2 60 60 2 × 14 2 × 16 ✓ ✓ ✓ ✓

(本)
5/6 本

Gdxyw A 3 1 2 60 60 2 × 14 2 × 16

Xdxsx A 2 2 40 20 20 10 10 ✓ ✓

.
+
20,
20

Ggdsx A 1 1 28 28 2 × 14

Ccyjc A 1 3 18 18 2 × 9

Cjycy A 1 4 18 18 2 × 9

Ccysj A 1 5 30 30 1W

20

					6												1		
					48			784	642	142	15	16	4	<u>4</u>	<u>0</u>	2			
层	***		Nswhx	B	3	1		52	42	10	4 × 13								
			Njpsl	B	3	1		52	32	20	4 × 13								
		★※	Nwswm	B	4	2		64	44	20		4 × 16							
		★※	Nsljg	B	4	2		64	44	20		4 × 16							
		★※	Nycfz	B	4	2		64	44	20		4 × 16							
		★※ 病	Nylbl	B	4	3		64	44	20			4 × 16						
		★※ 病	Njbzl	B	4	3		64	44	20			4 × 16						
		★※	Nfyjy	B	3	4		48	36	12				<u>6 × 8</u>					
		□★※ 病	Nyzjs	B	4	3		64	44	20			4 × 16						
		□★※ 病	Nyqjs	B	3	4		48	36	12				<u>6 × 8</u>					
		病	Nnyjs	B	2	6		32	22	10						4 × 8			
			Nsywj	B	2	6		36	24	12						4 × 9			
		□※ 场	Nhjws	B	2	6		32	22	10						4 × 8			
			Njpsx	C	1		1	24		24	1W								
			Nwssx	C	1		2	24		24		1W							
		测	Nylsx	C	1		2	24		24		1W							
			Nfzsx	C	1		2	24		24		1W							
		病 别	Nblsx	C	1		3	24		24			1W						
		病	Njzsx	C	1		3	24		24			1W						
		城 测	Nktsx	C	1		3	24		24			1W						

		Nfysx	C	1	4	24	24				<u>1W</u>				
	□※ 操 ()	Nxqsc	C	9	5	192	192				<u>8W</u>				
		Ndgsj	C	25	6-7	600	600					8W	17W	17W	
	毕	Nbysj	C	1	7	24	24						1W	1W	
				85		1692	478	1214	8	12	12	<u>12</u>	<u>0</u>	12	
、		Nyswh	A	1	4	16	16				<u>2 × 8</u>			(3)	
	插	Nchys	B	1	6	18	18					2 × 9		程	
		Nptsw	B	3	1	56	56	4 × 14							
		Nswtj	A	2	4	32	32				<u>4 × 8</u>				
	□	Ncwyh	B	2	3	40	10	30		4 × 10					
	病	Ncwjb	B	2	6	36	10	26					4 × 9		
		Ndsyz	B	2	4	32	10	22			<u>4 × 8</u>				
		Nxmtx	C	1	6	18	18						2 × 9		
	Nznyz	B	2	6	32	20	12					4 × 8			
				16		280	98	182	4	0	4	<u>10</u>	<u>0</u>	12	
									27	28	20	<u>26</u>	<u>0</u>	26	
				14 9		2756	1218	1538							

1. 程 编 : 程 5 成, 部 (); 程 称 ()。 程 称

2. 程³，程²采称“▲”，1+X补()；程称“□”，程称“★”，
- 程称“※”，备步；
3. 程：程，程标。

		比 (%)		比 (%)	备
程	82	2.98	4	2.68	
程	594	21.55	30	20.13	: 6 , 1 , 2 (包 1) 108 、 8
	108	3.92	8	5.37	
			6	4.03	
层 程	784	28.45	48	32.21	
程	360	13.06	22	14.77	
程	1332	48.33	63	42.28	
层 程	1692	60.67	85	57.05	
程	162	5.88	9	6.04	
程	118	4.28	7	4.70	
程	280	10.16	16	10.74	
	2756	100	149	100	
	1538	55.81	包 程 、 () 1/2。		
	1218	44.19	包 程 程 () 。		
	、 比	1:1.26			

备 : 测 、 、 不 。

程	程 称	程 程	()	按		备
				1	2	

查

Nswhx	B	3	2	47	10	57	3	N
Njps1	(

程

、 ， 般安 、 。

		程 称	备
		策	6
“1+X”	部 部 《 “ + ” 案》 (、 、)	病 场	
	查 部	陈 测	
	办 、 查 报 、	本 -	部
	察 “ ”	本 -	部
2		程、	部 , 兵

- ：
1. 成长长，本部材步，
 2. (6)、 “1+X” 部、部，
 3. 按程。
 4. 不，不，不
 5. 按，不。按，不
 5. 不超才案 30%。

1. 比
程，按本比
不 18:1、 比 般不 60% ，
16 ， 不 10
。

2.

程， 表

	别				承 程	
		35-55		1. 称; 2. 持 ， 把 , 程 , 程; 3. / , 持 ; 4. 程 , 备 ;	1. 病 2. 病	2
		30-45		1. 称; 2. 1 ; 3. 持 参 1 程 程 ; 4. XXXX 操 ; 5. , ;	1. 2. 病 3. 病 4. 病	6

					5.	
					6.	
		25-55	本	1. 称; 2. 6 ; 3. 参 1 程 程 ; 4. 操 ;	1. 病 2. 病 3. 4. 场	6
		30-60		1. 10 , 本 并 称; 2. 持 , 程、 材、 ; 3. 、 、 、 步;	1. 病 2.	2
		30-60		1. 5 ; 2. 备 、 、 、 ; 3. ;	1. 2.	2
		30-60		1. 5 ; 2. 称,	1. 操 2. 病	10

				3. ;	3.	
				3. ;	4.	
					5.	

1.

保 程 表。

	称	备		撑程		
		备				
1		超波 (0.01g) 测白测 测 测 冰冰	2 3 6 3 1 2 2 1 1 1 1 1 1 1 1 1	1. 2. 测 3. 白测 4. 测 5. 测 6. 7. 8. () 9. 10. 采 11. 12. 13. 产产 14. 产察 15. 16. 17. 尺测 18. 、保 19. 20.		成
2		超安	20 2 2 4 1 3 1 1	1. 2. 标本 备 3. 常 备 4. 城、 5. 测 6. 7. 别 8. 察		北 病 测

3	病	冰 拌 (0.01g) (0.1mg) 超波 超	2 2 2 2 4 6 2 6 6 10 5 1 1 1 1 1 1 1 1 1	1. 病 般 查 2. 病 标 查 3. 病 查(、、) 4. 操 本 5. 操 6. 病病 7. 产 8. 产 病 9. 测 10. 测 11. 测 12. 掺 掺 13.	病	北 病 测
4		便	2 1 2 2 2 2 1	1. 地 采 2. 采 3. 采	病	北 病 测
5		不 池 SPA 池 () 不 () 3P	30 8 30 30 1 8 2 4 15 4 2	1. 2. 比		1+X
6	病 VR	沉 沉 备	11 2 1 1	1. 操 2. 场 操 3. 场 操		1+X 场

					场、	
7	北 病 测 产	标 板 PCR 成 超波 C02	1 1 1 1 1 1 1 1 1 1 1 6 3	1. 病 案 2. 病 案 3. 城 测 (1% 胞 、 、 病 、 成 报)		北 病 测

2.

成部 ， 补 ，

、 产 、 、 毕

， 表 。

	称			
1			、	20
2			、	60
3	()		、	20
4	北 北		、	30
5			、	20
6			、	20
7	邦		、	20

3.

(1)

程 材 、 。 备 、 程 、 成

，保。

(2) 程

程，程、
程，程、
，保程。

(3)

，程
，保，，

1. 材

材，标，
产，标、，XXXX
、、。

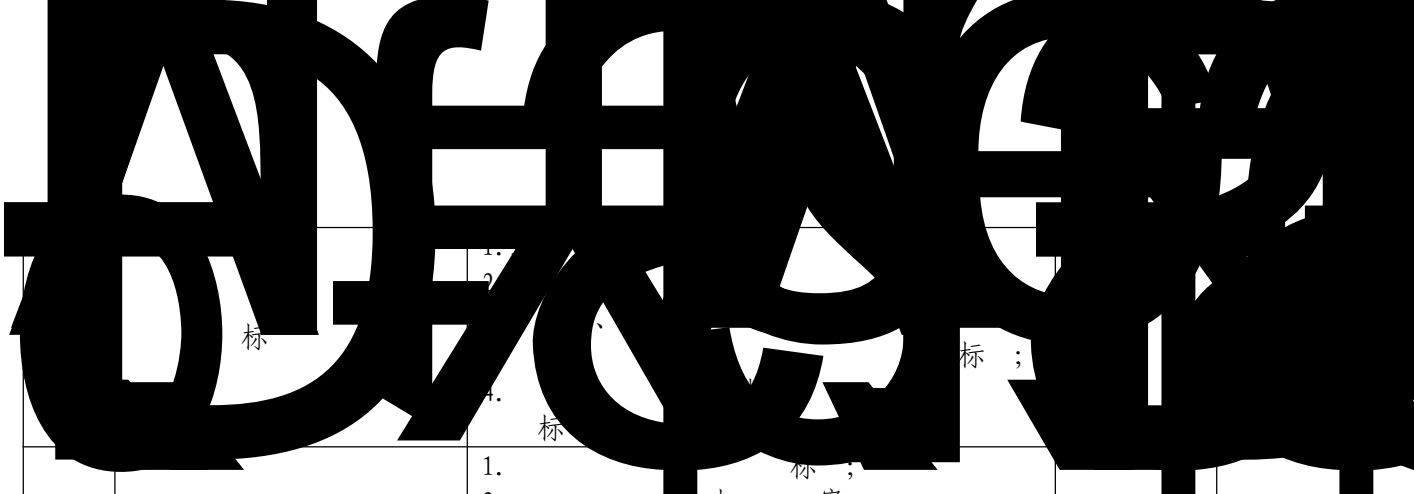
程 表

		材 称	编	版	()
1	9787109200456			版	33.9
2	9787810929936		、	北 版	48.8
3	9787565514777		、	版	31.0
4	9787565513510		、 臣	版	26.7
5	9787565515224	病	程	版	50.9
6	9787109271418		曹 ， 冰	版	44.5
7	9787503894527				37.2
8	9787549916832	病	成	版	26.2
9	9787565511967	病	、	版	43.0

2. ()

保，本：

	别		备



1.	标	1. 标 ; 2. 案; 3. 程标 ; 4. 册。	
2.	标	1. 产程 程 ; 2. 病程 程 ; 3. ; 4. 程 ;	
3.	程	1. 产程 程 ; 2. 病程 程 ; 3. ; 4. 程 程 。	
4.		1. 北 “1+X” ; 2. “1+X” ; 3. 、 、 、 包。	
5.		1. VR ; 2. 场。	

1. 职业技能等级证书

职业技能等级证书，是衡量劳动者是否具备从事某一职业所需的知识、技能和能力的依据。随着经济社会的发展，企业对人才的要求越来越高，传统的学历教育已不能完全满足市场需求。因此，推行职业技能等级证书制度，对于提高劳动者素质，促进就业，实现高质量发展具有重要意义。

职业技能等级证书制度，是指由政府有关部门制定标准，由用人单位和社会培训评价组织按照标准开展评价，对合格者颁发证书的制度。该制度旨在建立以能力为导向的评价体系，实现学历证书与职业资格证书的衔接，提高人才培养的针对性和实效性。

目前，我国已在多个领域开展了职业技能等级证书试点工作，取得了积极成效。未来，应进一步扩大试点范围，完善制度设计，加强质量保障，推动职业技能等级证书制度在全国范围内深入实施，为全面建设社会主义现代化国家提供有力的人才支撑。

程 标
程，
程、

2.

包 备。本
不
“ ”

采 操 备、
备 “ ”

3.

持 “ ”，采 班
材

1.

采 程
程

2.

包 程 办
不 不

程 :

(1) 程

成 20%-60%， 包 、 成 、
， 不 不 参 。

(2)

成 40%-80%， 程标 ， 般采 、 笔 。
操 ， 、

。

(3)

成 才 案 程 ， 、 成
。

， 包 、 、
程 ， 、 、 。

()

1.

(1) 保

： 长、

： 、 办

： 、 部

(2) 保

、 、 、 保 、 保

。

(3)

： (、 部、) 常 程 ， (、
部) 。

查 、 毕 、 成 、 毕

、 报 、 本 。

2.

、 、 。 ，
， 必 。

1. , , 诚 , 。
2. 才 案 149, , 层 程 48, 层 程 85, 程 16。
3. “1+X” , “1+X” , ()、 车 。

表 1: 成表

表 2: 才 案 表

表 3: 变 表

表 1:

别			称
	42		
	52		
	33		程
	53		
	53	成	
	36	成	() 部
	35	成	北 北
	35	成	
	55	成	
	59	成	
	50	成	
	54	成	

表 2

称			
	2022		、 、 () 、 北 北 、 、
笔 ()		部	
:			
:			
:			

表 3:

(部):	: 2022	: 410303
	: 2022-2023	称 ():
变 :		
案:		
变 产 :		
	(部) 长	长
长		